



2012年7月 記載要領変更に伴う改訂

**第2類
医薬品**

ご使用に際して、この説明文書を必ずお読みください。
また、必要な時読めるよう大切に保管してください。



鼻炎用点鼻薬 ナザール® 「スプレー」

鼻づまり・鼻水に

- 霧状の小さな粒子が鼻腔内にいきわたり、鼻づまり、鼻水に効果をあらわします。
- ナファゾリン塩酸塩の働きにより鼻腔内の血管を収縮させ、うっ血や炎症を抑え、鼻の通りをよくします。
- クロルフェニラミンマレイン酸塩の働きにより、鼻腔内のアレルギー症状を抑え、効果をあらわします。
- 一定量の薬液が噴霧できるスプレーです。一度スプレーした液は、容器内に逆流しませんので衛生的です。



使用上の注意



してはいけないこと

(守らないと現在の症状が悪化したり、副作用が起こりやすくなります)
長期連用しないでください

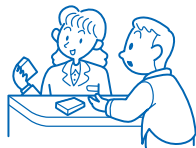


相談すること

1. 次の人は使用前に医師、薬剤師又は登録販売者にご相談ください

- (1) 医師の治療を受けている人。
- (2) 妊婦又は妊娠していると思われる人。
- (3) 薬などによりアレルギー症状を起こしたことがある人。
- (4) 次の診断を受けた人。

高血圧、心臓病、糖尿病、甲状腺機能障害、緑内障



2. 使用後、次の症状があらわれた場合は副作用の可能性がありますので、直ちに使用を中止し、この文書を持って医師、薬剤師又は登録販売者にご相談ください

関係部位	症状
皮膚	発疹・発赤、かゆみ
鼻	はれ、刺激感

3. 3日間位使用しても症状がよくならない場合は使用を中止し、この文書を持って医師、薬剤師又は登録販売者にご相談ください

[効能]

アレルギー性鼻炎、急性鼻炎又は副鼻腔炎による次の諸症状の緩和：
鼻づまり、鼻水(鼻汁過多)、くしゃみ、頭重




〔用法・用量〕

年 齢	1回使用量	1日使用回数
大人(15才以上)	1~2度	6回を限度として鼻腔内に噴霧してください なお、適用間隔は3時間以上おいてください
7~14才	1~2度	
7才未満		使用しないでください

〈用法・用量に関連する注意〉

- (1) 定められた用法・用量を厳守してください。
- (2) 過度に使用しますと、かえって鼻づまりを起こすことがあります。
- (3) 小児に使用させる場合には、保護者の指導監督のもとに使用させてください。
- (4) 点鼻用にのみ使用してください。

〈使用方法〉

			
頭部のカバーをはずしません。	容器の先端を上向きに持ち、薬液が霧状になって出てくるまで、数回押ししてください。	鼻をかんで鼻腔の通りをよくし、容器をまっすぐに鼻腔内に入れ、静かに息を吸いながらスプレーしてください。	ご使用後はノズルをティッシュペーパーなどでふいて、カバーをしてください。

〈使用にあたっての注意〉

- (1) ご使用前には鼻をかみ、鼻腔の通りをよくしておいてください。
- (2) 最初にご使用になるときは、液がでるまで数回押ししてください。
- (3) 容器を横にして使用しますと、薬液が霧状になりませんので、必ず上向きにしてお使いください。
- (4) ノズルの先端を針等で突くと折れた時危険ですでおやめください。
- (5) ご使用後はノズルをティッシュペーパーなどでふいて、清潔に保ってください。

〔成分・分量と働き〕100mL中

成 分	分 量	働 き
ナファゾリン塩酸塩	50mg	鼻腔内の血管を収縮させ、うっ血や炎症を抑え、鼻づまりを改善します。
クロルフェニラミン マレイン酸塩	500mg	アレルギーによる鼻づまり、鼻水を薬にします。
ベンザルコニウム塩化物	10mg	殺菌作用により、細菌による鼻粘膜の炎症を抑えます。

添加物として、ジメチルポリシロキサン、二酸化ケイ素、リン酸二水素K、リン酸水素2K、クエン酸、塩化Na、香料(フェニルエチルアルコール、ベンジルアルコール、ポリソルベート20を含む)を含有します。

◎保管及び取扱い上の注意

- (1) 直射日光の当たらない湿気の少ない涼しい所にカバーをして保管してください。
- (2) 小児の手の届かない所に保管してください。
- (3) 他の容器に入れ替えないでください。
(誤用の原因になったり品質が変わるおそれがあります。)
- (4) 他の人と共用しないでください。
- (5) 使用期限をすぎた製品は、使用しないでください。



副作用被害救済制度のお問い合わせ先
(独)医薬品医療機器総合機構
<http://www.pmda.go.jp/kenkouhigai.html>
電話 0120-149-931 (フリーダイヤル)

本製品についてのお問い合わせは、お買い求めのお店又は下記にお願い申し上げます。
佐藤製薬株式会社 お客様相談窓口
電話 03(5412)7393
受付時間: 9:00~17:00(土、日、祝日を除く)

製造販売元
佐藤製薬株式会社
東京都港区元赤坂1丁目5番27号